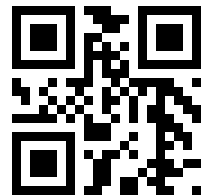
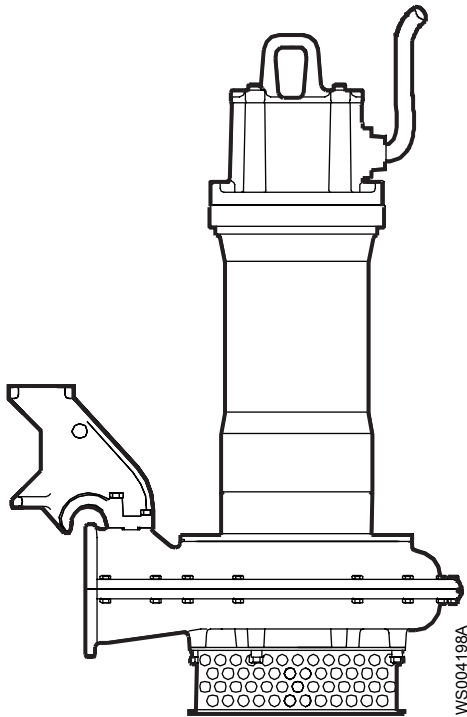


Список деталей,  
гидравлический блок

883259\_2.0



H5570

---

# Содержание

<b>1 Введение.....</b>	<b>2</b>
1.1 Специально утвержденные изделия.....	2
<b>2 Описание изделия.....</b>	<b>3</b>
2.1 Таблички данных.....	3
2.2 Сертификаты.....	4
2.3 Система условных обозначений изделия.....	4
<b>3 Гидравлический блок.....</b>	<b>6</b>
3.1 H5570.....	6
<b>4 Комплект установки.....</b>	<b>10</b>
4.1 л.с.....	10
4.2 HS.....	12
4.3 HT.....	14
4.4 HZ.....	15
<b>5 Техническое руководство.....</b>	<b>16</b>
5.1 Блок рабочего колеса.....	16

# 1 Введение

## **Цель данного руководства**

Цель данного Руководства — предоставление информации, необходимой для заказа запасных частей и принадлежностей.

## **Отказ от ответственности**

Используйте только фирменные детали Flygt. Использование других запасных частей приведет к прекращению действия гарантии и невозможности заявления претензий на компенсацию. Компания Xylem не несет никакой ответственности за ущерб, вызванный использованием запасных частей сторонних производителей. Более подробную информацию можно получить у представителя по продаже и обслуживанию.

## **Данные для заказа запасных частей**

Для заказа запасных частей необходимо предоставить следующую информацию:

- Серийный номер изделия
- Номер детали
- Количество объемного материала, см. \* в таблицах

## 1.1 Специально утвержденные изделия

### **Квалификация персонала**

Ремонтные работы утвержденной продукции сторонних производителей могут производиться исключительно техническим персоналом компании Xylem или авторизованным компанией Xylem.

### **Проверка точности размеров**

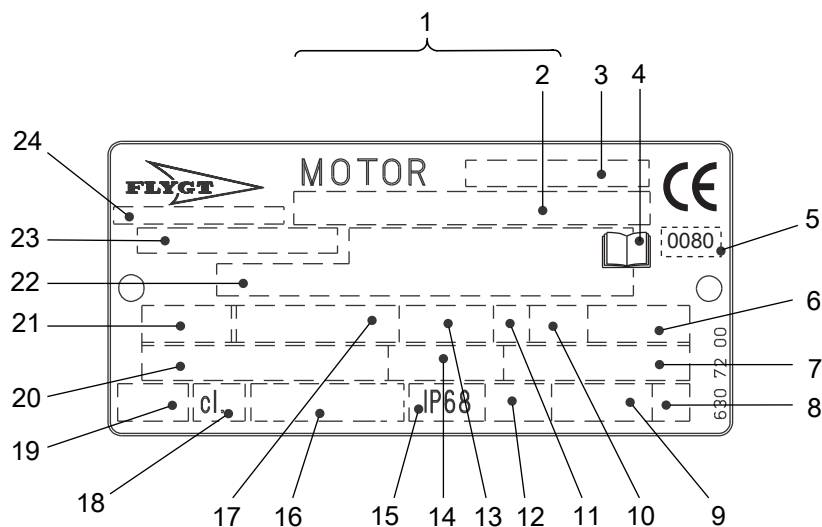
Запасные части, имеющие маркировку (Ex) после номера, подлежат проверке соответствия размеров в случае использования в утвержденной продукции сторонних производителей.

# 2 Описание изделия

## 2.1 Таблички данных

The data plates include key product specifications.

### Привод

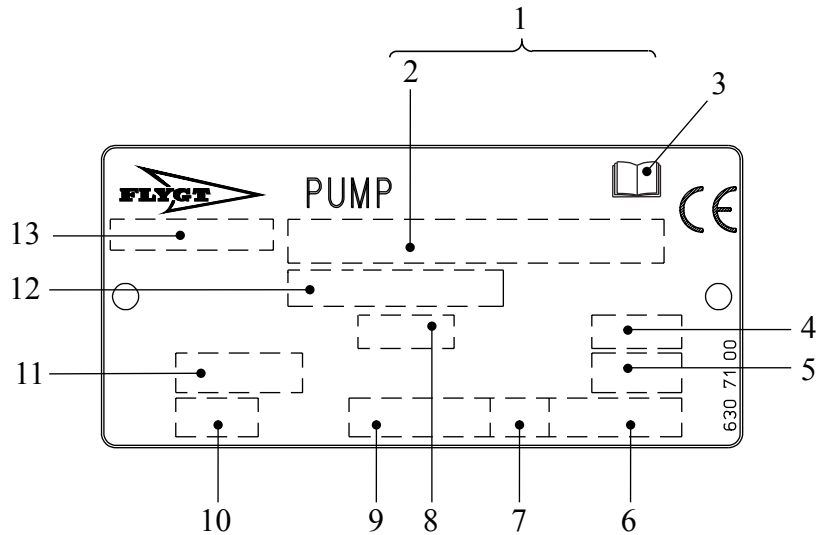


WS006226A

1. Серийный номер
2. Код и номер продукта
3. Обозначение двигателя
4. Ознакомьтесь с руководством по установке
5. Орган сертификации, только для EN-одобренных взрывобезопасных (Ex) продуктов
6. Максимальная температура окружающей среды
7. Коэффициент мощности
8. Кодовая буква заторможенного ротора
9. Масса изделия
10. Коэффициент нагрузки
11. Класс нагрузки
12. Максимальная глубина погружения
13. Номинальная частота вращения
14. Номинальный ток
15. Степень защиты
16. Международный стандарт
17. Номинальная мощность на валу
18. Класс термоизоляции
19. Термозащита
20. Номинальное напряжение
21. Число фаз; тип тока; частота
22. Дополнительные данные
23. Номер изделия
24. Страна изготовления

**Рис. 1: Табличка для приводного блока начиная с 990101**

**Гидравлический блок**



WS006230A

1. Серийный номер
2. Код и номер продукта
3. Ознакомьтесь с руководством по установке
4. Диаметр рабочего колеса
5. Угол лопасти пропеллера
6. Масса изделия
7. Направление вращения: L = влево, R = вправо
8. Код импеллера или пропеллера
9. Номинальная частота вращения
10. Класс давления
11. Диаметр колодца или диаметр впуска и выпуска
12. Номер изделия
13. Страна изготовления

**Рис. 2: Гидравлический блок**

## 2.2 Сертификаты

Для получения информации о специальной сертификации продуктов см. Перечень деталей для конкретного блока привода.

## 2.3 Система условных обозначений изделия

### Инструкция для чтения

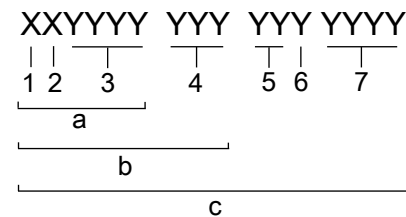
В этом разделе кодовые символы обозначаются следующим образом:

X = буква

Y = цифра

Различные типы кодов маркируются с помощью a, b и c. Кодовые параметры маркируются с помощью цифр.

### Коды и параметры



WS004060B

Тип выноски	Номер	Индикация
Тип кода	a	Номер модели
	b	Код изделия
	c	Серийный номер

---

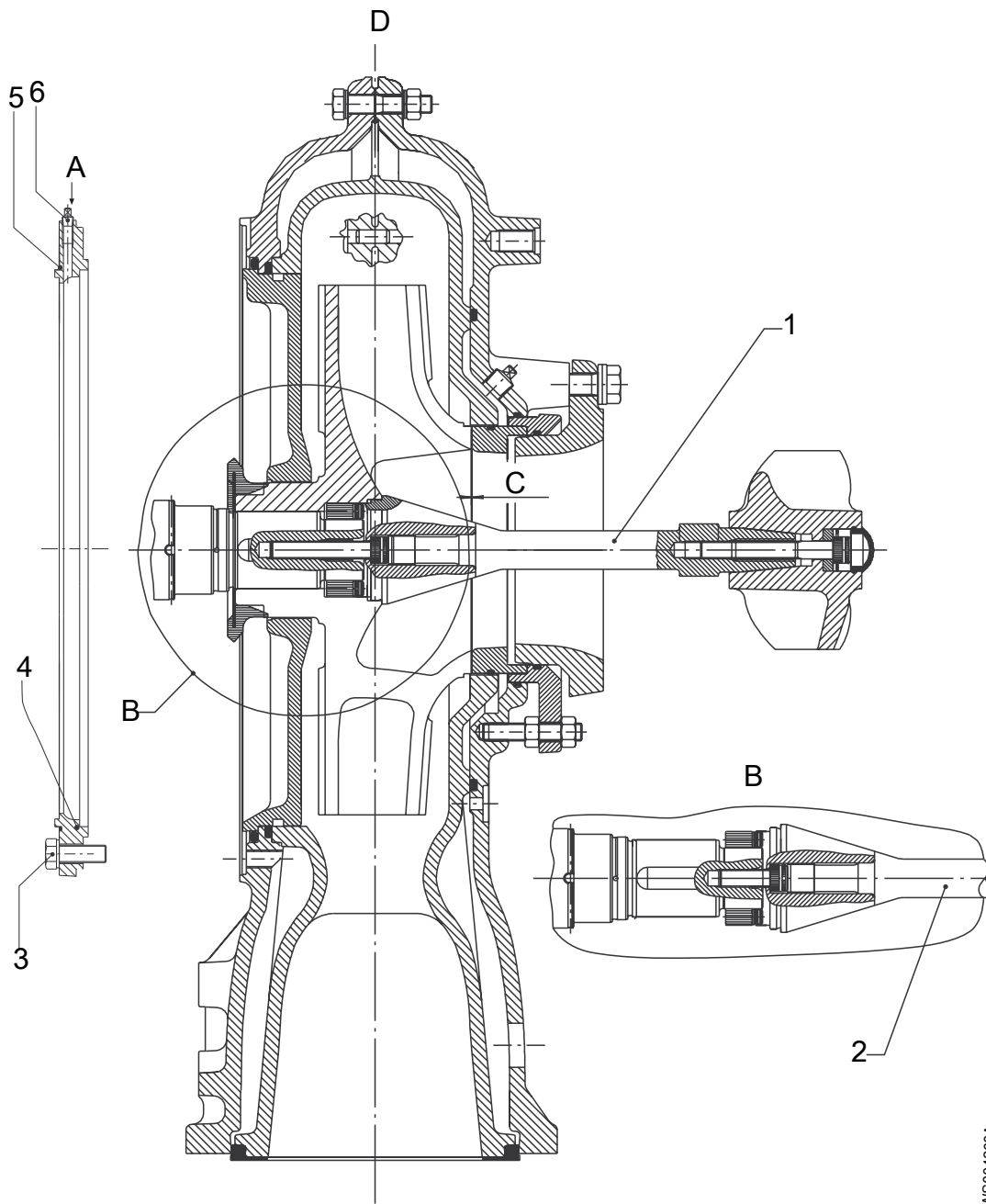
<b>Тип выноски</b>	<b>Номер</b>	<b>Индикация</b>
Параметр	1	Гидравлическая сторона
	2	Тип установки
	3	Код продаж
	4	Блок привода
	5	Год выпуска
	6	Технологический режим
	7	Порядковый номер



Пункт	Наименование	Деталь №	Кол-во	
3	Уплотнительное кольцо круглого сечения	419,1x8,4 PFM	82 71 37	1
4	Пробка	DN 15	82 71 77	1
5	Шайба	BRB 21 x 36	82 35 26	2
6	Винт с шестигранной головкой	M20x60 (100 Нм)	84 34 28	8
7	Уплотнительное кольцо круглого сечения	239,3x5,7 PFM	82 80 86	1
8	Уплотнительное кольцо круглого сечения	209,3x5,7 PFM	82 80 83	1
9	Противоизносная защита		574 82 00	1
10	Заглушка		82 69 41	1
11	Винт с шестигранной головкой под торцевой ключ	M16 x 90	82 01 14	1
12	Опорная шайба		679 06 00	1
13	Уплотнительное кольцо круглого сечения	209,3x5,7 PFM	82 80 83	1
14	Крышка маслозаборника		530 66 00	1
15	Балансирующий блок фланцев		572 37 02	1
16	Шестигранная гайка	M16	82 23 61	6
17	Резьбовая шпилька	PSH 16 x 100	84 46 92	3
18	Корпус насоса, нижняя часть		530 65 07	1
19	Винт с шестигранной головкой под торцевой ключ	M16 x 55	82 01 08	1
20	Прокладка		532 44 00	1
21	Корпус насоса, верхняя часть		530 64 07	1
22	Покрытие корпуса насоса		562 27 00	1
23	Компенсационная крышка		530 57 01	1
24	Механизм блокировки в сборе	55x85	84 59 12	1
25	Шнековый пресс		532 60 02	1
26	Блок рабочего колеса Для информации о диаметре и варианте рабочего колеса см. <a href="#">Блок рабочего колеса</a> на стр. 16.		678 22 XX	1
27	Уплотнительное кольцо круглого сечения	507x8,7 PFM	82 71 38	2
28	Параллельный штифт	12x30	80 30 78	2
29	Винт с шестигранной головкой	M16x70 (140 Нм)	84 34 09	8
30	Винт с шестигранной головкой	M16x70 (140 Нм)	84 34 09	8
	Стопорная шайба	M16	82 50 19	8
31	Кольцо		630 84 00	1
32	Уплотнительное кольцо круглого сечения	510x3 PFM	83 71 19	1
	Уплотнительное кольцо круглого сечения	510x3,0 NBR	83 71 25	1
33	Пробка	DN 6	83 07 73	8



## С мешалкой



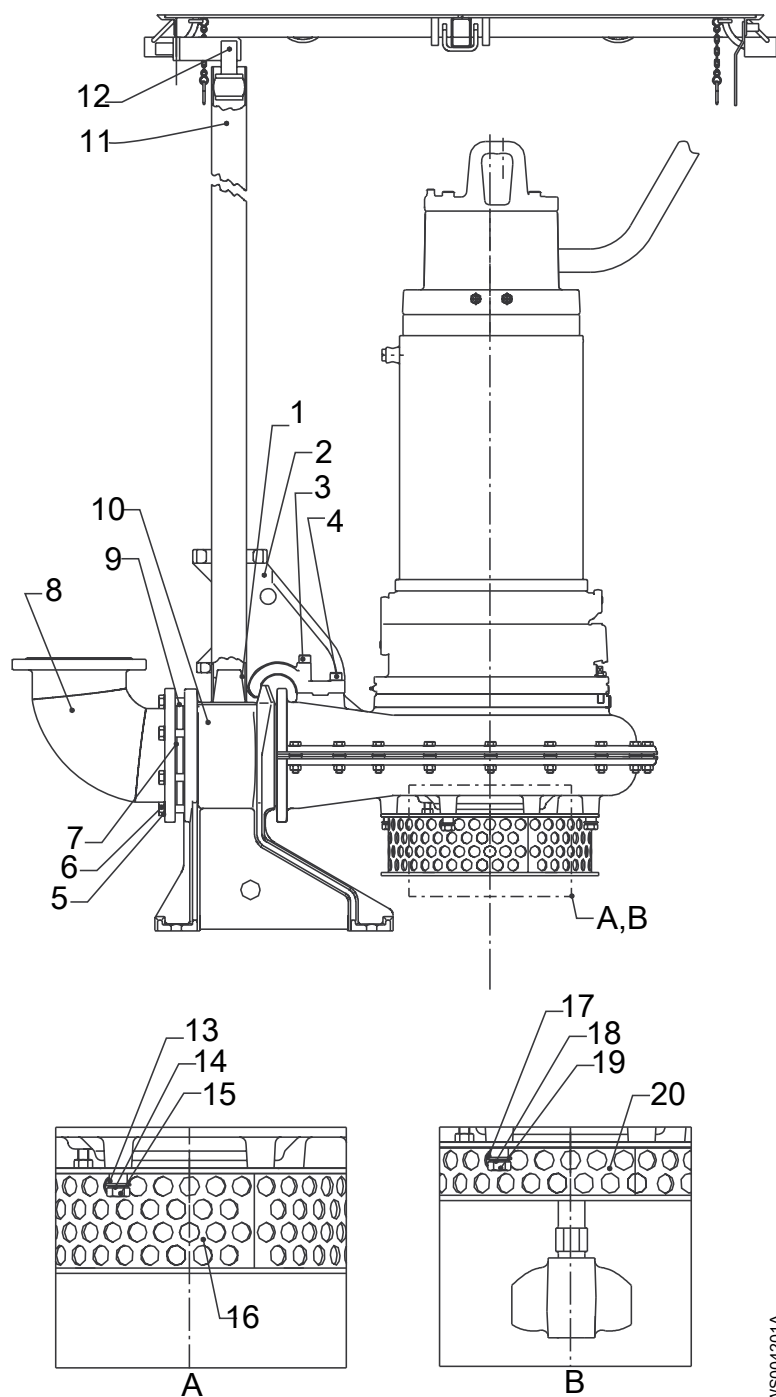
- A Для блока привода с рубашкой охлаждения  
 B 5570/6X5 с мешалкой  
 C Зазор  $0,3 \pm 0,1$   
 D 5570/7X5 с мешалкой

Пункт	Наименование	Деталь №	Кол-во
1	Мешалки	Для привода 7X5 678 03 06	1
2	Мешалки	Для привода 6X5 678 03 04	1
3	Винт с шестигранной головкой	M16 x 70	8
	Стопорная шайба	M16	8
4	Кольцо	630 84 00	1

<b>Пункт</b>	<b>Наименование</b>		<b>Деталь №</b>	<b>Кол-во</b>
5	Уплотнительное кольцо круглого сечения	510x3 PFM	83 71 19	1
		510x3,0 NBR	83 71 25	1
6	Пробка	DN 6	83 07 73	8

# 4 Комплект установки

## 4.1 л.с.



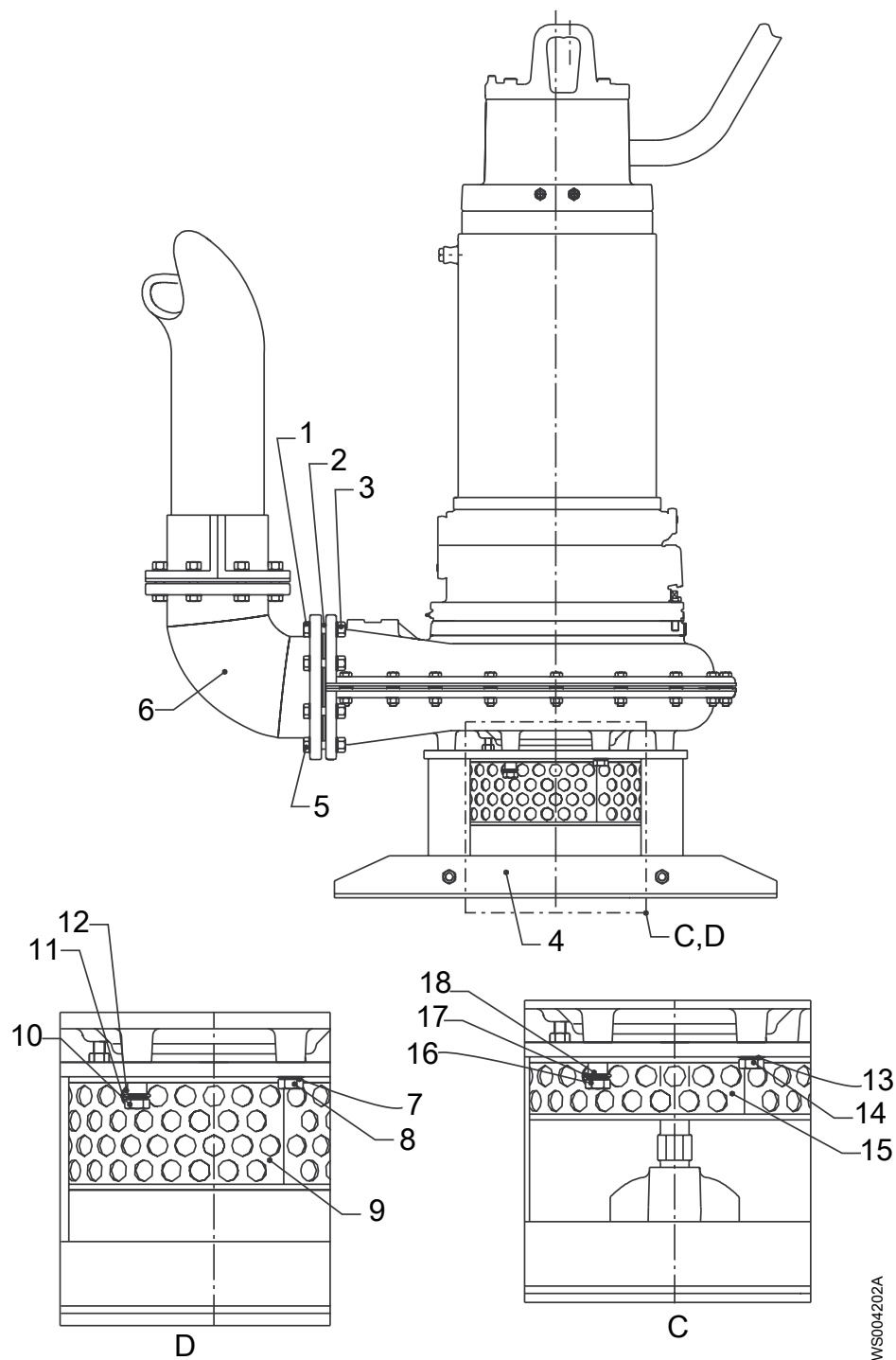
WS004201A

A Без мешалки  
B С мешалкой

Пункт	Наименование	Деталь №	Кол-во
1	Кольцо	255 47 01	2

Пункт	Наименование		Деталь №	Кол-во
2	Направляющий захват		305 79 02	1
3	Винт с шестигранной головкой	M20 x 110	84 34 37	2
4	Винт с шестигранной головкой	M20 x 60	84 34 30	2
5	Шайба	BRB 21 x 36	82 35 26	6
6	Винт с шестигранной головкой	M20 x 80	84 34 34	6
7	Прокладка		84 65 88	2
8	Соединительное колено трубы		533 05 00	1
9	Втулка		533 21 00	1
10	Выпускной трубопровод		533 06 00	1
11	Стальная труба	6 м	92 64 10	2
12	Держатель направляющей	Оцинкован.	661 54 00	1
		Нержавеющая сталь	661 54 01	
		Оцинкован. со шпилькой из нерж. стали для длинной направляющей трубы	661 54 02	
		Нерж. со шпилькой из нерж. стали для длинной направляющей трубы	661 54 03	
13	Шайба	BRB 21 x 36	82 35 26	6
14	Стопорная шайба	M20	82 50 21	6
15	Винт с шестигранной головкой	M20 x 60	84 34 30	6
16	Сетчатый фильтр	Без мешалки	542 74 04	1
17	Шайба	BRB 21 x 36	82 35 26	6
18	Стопорная шайба	M20	82 50 21	6
19	Винт с шестигранной головкой	M20 x 60	84 34 30	6
20	Сетчатый фильтр	С мешалкой	542 74 06	1

## 4.2 HS



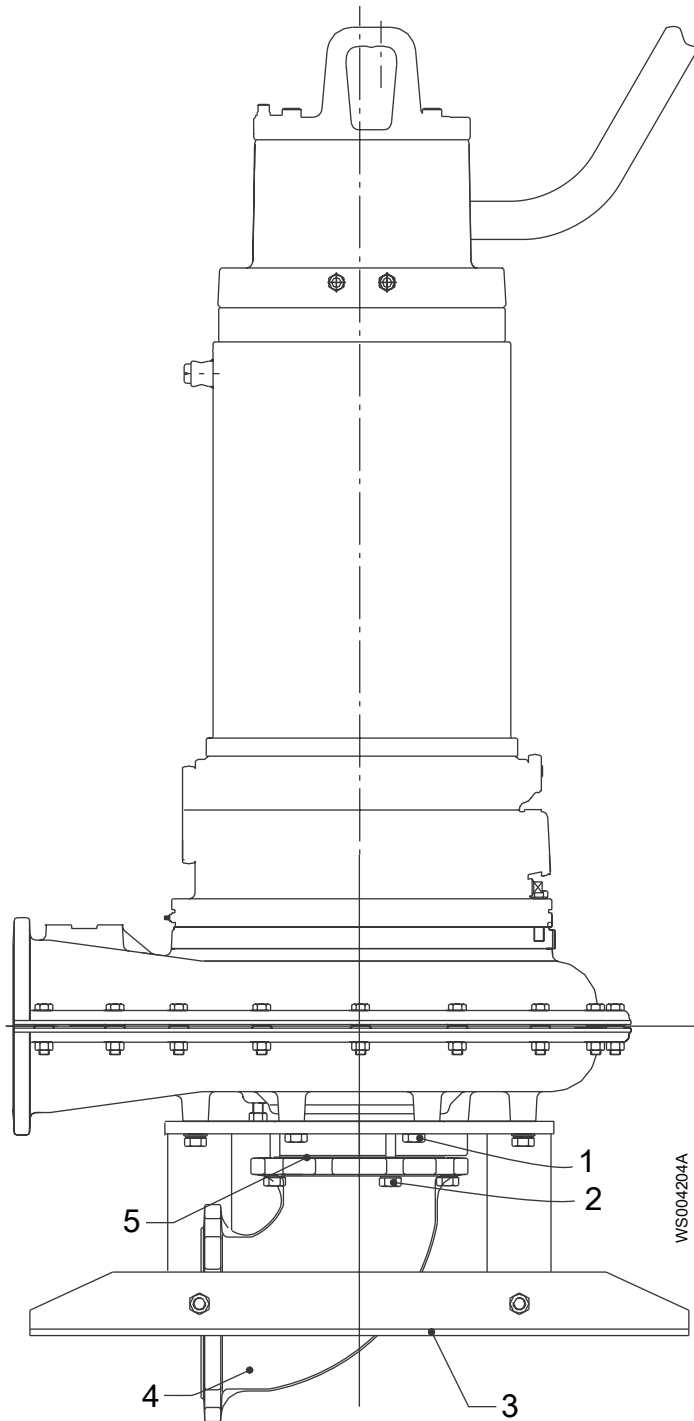
WS004202A

D Без мешалки  
C С мешалкой

Пункт	Наименование	Деталь №	Кол-во	
1	Винт с шестигранной головкой	M20 x 90	84 34 35	8
2	Прокладка		84 65 88	1
3	Шестигранная гайка	M20	82 23 62	8
4	Стойка	Отметка о выполнении	559 23 00	1

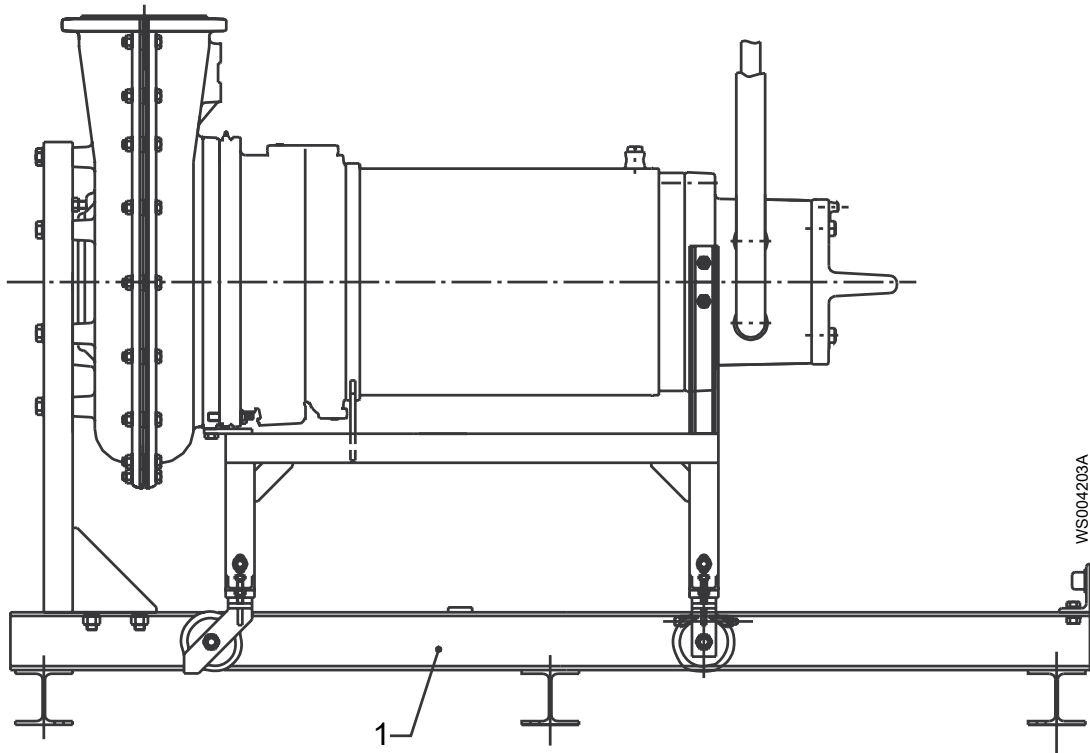
Пункт	Наименование		Деталь №	Кол-во
5	Шайба	BRB 21 x 36	82 35 26	8
6	Соединительное колено трубы		533 05 00	1
7	Стопорная шайба	M20	82 50 21	4–8
8	Винт с шестигранной головкой	M20 x 45	84 34 27	4–8
9	Сетчатый фильтр	Без мешалки	542 74 04	1
10	Винт с шестигранной головкой	M20 x 60	84 34 30	6
11	Стопорная шайба	M20	82 50 21	4–8
12	Шайба	BRB 21 x 36	82 35 26	4–8
13	Стопорная шайба	M20	82 50 21	4–8
14	Винт с шестигранной головкой	M20 x 45	84 34 27	4–8
15	Сетчатый фильтр	С мешалкой	542 74 06	1
16	Винт с шестигранной головкой	M20 x 60	84 34 30	6
17	Стопорная шайба	M20	82 50 21	6
18	Шайба	BRB 21 x 36	82 35 26	6

## 4.3 НТ



Пункт	Наименование	Деталь №	Кол-во	
1	Винт с шестигранной головкой	M20 x 45	84 34 27	4–8
2	Винт с шестигранной головкой	M20 x 90	84 34 35	8
	Шайба	BRB 21 x 36	82 35 26	8
3	Подставка	Отметка о выполнении	559 23 00	1
4	Соединительное колено трубы		533 05 00	1
5	Прокладка		84 65 88	1

## 4.4 HZ



Пункт	Наименование	Деталь №	Кол-во
1	Опора	Для приводов 6X5	1
		Для приводов 7X5	



# 5 Техническое руководство

## 5.1 Блок рабочего колеса

Всегда указывайте диаметр рабочего колеса и номер варианта.

Эта информация касается рабочих колес с номером детали 678 22 XX, XX в номере детали обозначает вариант рабочего колеса.

<b>Диаметр</b>	<b>Вариант рабочего колеса</b>
480	02
475	03
470	04
465	05
460	06
455	07
450	08
445	09
440	10
435	11
430	12
425	13
420	14
415	15
410	16
405	17
400	18
395	19
390	20
385	21
380	22
375	23
370	24
365	25
360	26
355	27
350	28
345	29
340	30
335	31
330	32
325	33
320	34



**ООО «Бауманс Груп» - официальный партнер фирмы Flygt в России.**

**Тел: +7 495 121 49 50**

**Эл. почта: [info@baumgroup.ru](mailto:info@baumgroup.ru)**

**Сайт: [www.baumgroup.ru](http://www.baumgroup.ru)**